




Liebe Lehrerin, lieber Lehrer,

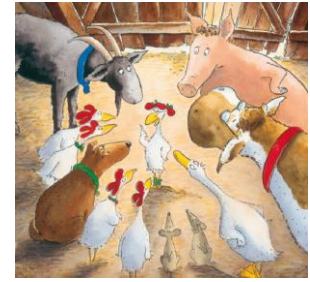
dieses Unterrichtsmaterial ist speziell auf die Boardstory und das Buch "Helma legt die Gockel rein" von **Ute Krause** ausgelegt.

Die Arbeitsblätter unterstützen die Lesekompetenz und sichern das Textverständnis ab. Es gibt zwei differenzierte Arbeitsblätter sowie Vorschläge für Partner- und Gruppenarbeit.

AB	Kommentar zu weiteren Lernmöglichkeiten	
1	Die Aufgabe fördert die Lesekompetenz.	
2	Die Schüler werden zum genauen Lesen angeregt. Anschließend können sie eigene Erlebnisse verschriftlichen.	Leistungsschwächere Kinder 
3	Die Schüler werden zum genauen Lesen angeregt. Anschließend werden sie zum Verfassen eines Briefes angeregt.	Leistungsstärkere Kinder 
4	Die Aufgaben regen zum Schreiben und zum genauen Lesen an.	
5	Die Aufgabe regt die Schüler zum gemeinsamen kreativen Schreiben an.	Gruppenarbeit 

Tiere des Bauernhofs

Jedes Tier auf dem Bauernhof hat seine Aufgabe.
 Kennst du sie? Dann verbinde die richtigen Kästen.
 Kennst du noch ein anderes Tier, das für den Bauern
 nützlich ist? Trage es und seine Aufgabe in den
 leeren Kasten ein.

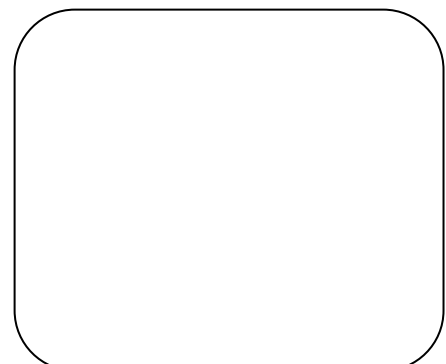


Kuh
Huhn
Hund
Schaf
Hahn

Eier legen
alle wecken
Wolle geben
Milch geben
den Hof bewachen

Lies die Sätze. Welches Tier ist gemeint? Male es in den Kasten.

Das Tier hat Federn und einen Schnabel.
 Es legt Eier.
 Es ist größer als ein Huhn.
 Das gesuchte Tier ist:





Welches Wort gehört da nicht hin?

In jedem Satz steht ein Wort, das dort nicht hingehört.
Streiche es durch.

Helmas beste Freundin Name heißt Luise.

Luise ist ein Schwein rosa.

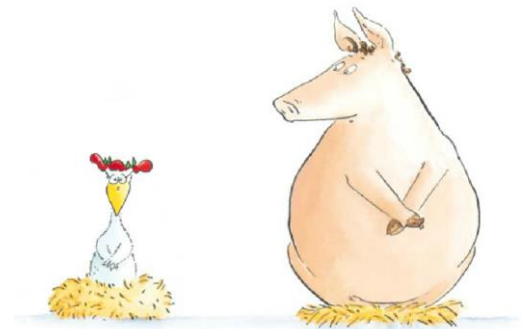
Helma und Luise machen gern zusammen Musik Gitarre.

Der Gänserich hat weiße Federn weich.

Die Kuh gibt frische Milch weiß.

Der Hund passt auf den Hof bellt auf.

Der neue Hahn gemein war sehr streng.



Beste Freunde

Helma und Luise unternehmen viel zusammen.

Was machst du am liebsten mit deinen Freunden?



Welches Wort stimmt nicht?

In jedem Satz steht ein falsches Wort. Streiche es durch.

Helma und ihre beste Freundin machen gern gemeinsam Musik laut.

Sie spielen oft mit den anderen Tieren Hund des Bauernhofs.

Die Tiere des Bauernhofs mochten den neuen Hahn streng nicht.

Jetzt darf Luise Wecker immer die anderen Tiere wecken!

Dafür bekommt sie sogar doppelt so viel lecker Futter.

Helma und Luise planen viele weitere Abenteuer fahren.

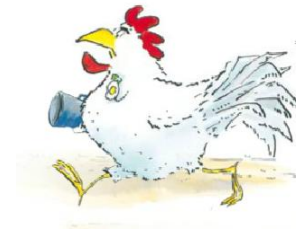


Ein Brief an Helma und Luise

Schreibe Helma und Luise einen Brief und erzähle ihnen von deinen besten Freunden.

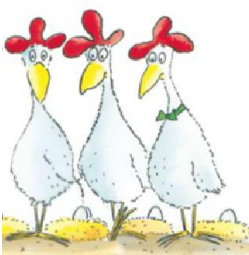
1. Ausgetrickst!

Mit welcher List legen Helma und ihre Freunde den neuen Gockel herein?



2. Dein Trick?

Stell dir vor, du wärst an Helmas Stelle. Was hättest du gemacht?



3. Versteckte Tiernamen

In jeder Zeile ist ein Tiername versteckt. Unterstreiche ihn.

ASVNGHWGÄSNAGÄNSERICHTNAZHFKRMABRPWBAVCNTHSKGT
NDGABEHAHNFMHHAÖÜJTUERBAXNVMKFWHTQBALGITNCUSBN
VNFJUHFVFOVMSPVMNTÖAPJRNCJGMTDMAMCLIRHSBGKUHICZ
ASBRSCHEINVMRLAPEUBNAICHMCHAJNOTCNWEOAJMFRMPL
VNDZANMFPANVTMFMFJRKZIEGEJDRQGFNLFVKAMLRÖOHDNAN

